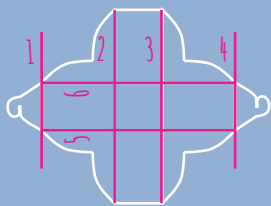


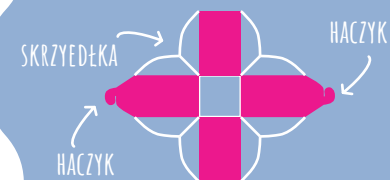
PUDEŁKO NA PIERNICZKI

ZŁÓŻ PUDEŁKO:)  
1. WYTNIJ WZÓR.  
2. WZÓR ODWRÓĆ BY LEŻAŁ  
KOLOROWĄ STRONĄ  
NA STOLE/BIURKU,  
WIDZISZ BIAŁĄ STRONĘ.

3. POZAGINAJ KARTKĘ WEDŁUG  
LINII 1-6. ZAGINAJ KARTKĘ DO ŚRODKA.



3. ZAZNACZONE KOLEM BOKI  
PUDEŁKA PODNIĘŚ DO 90 STOPNI.  
SKRZYDEŁKA ZŁÓŻ DO ŚRODKA.



4. ZAMKNIJ PUDEŁKO ZA POMOCĄ  
DWÓCH HACZYKÓW.