



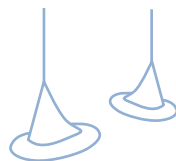
ZAPLANUJ IMPREZĘ ŚWIĘTA DYNIE!

1. ZAPROJEKTUJ ZAPROSZENIA NA SWOJĄ IMPREZĘ
LUB SKORZYSTAJ Z PROPOZYCJI PPMAMY.PL

2. PRZYGOTUJ MIEJSCE IMPREZY:

WISZĄCE KAPELUSZE/DYNIĘ/NIETOPERZE

1. Potrzebne rzeczy:
- czarny karton papieru,
 - sznurek,
 - taśma,
 - klej.



2. Skorzystaj z szablonu na PPMAMY.PL

ŚWIECZKI

1. Potrzebne rzeczy:
- świecezki,
 - świecznik najlepiej w formie cylindra, by nikt podczas imprezy się nie oparzył np. stoiki.

PAJĘCZYNA

1. Potrzebne rzeczy:
- czarny karton np. format A1,
 - biała farba + pędzel.

Pracę zawieś np. na drzwiach.



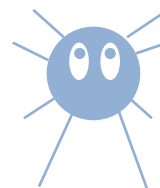
3. PRZYGOTUJ ZABAWY:

DUCHY Z GLINY SAMOUTWARDZALNEJ

1. Potrzebne rzeczy:
- glina samoutwardzalna biała,
 - narzędzie do wycinania,
 - watek,
 - wąska szklanka.
2. Skorzystaj z szablonu na PPMAMY.PL

PAJĄKI DO PRZYLEPIENIA NA TABLICĘ Z PAJĘCZYNĄ

1. Potrzebne rzeczy:
- klej,
 - gazety / papier / naklejki / sznurki.



ZABAWA W ODGADYWANIE SMAKÓW

1. Potrzebne rzeczy:
- wlej różne soki do kilku szklanek,
 - w miskach umieść coś słodkiego, kwaśnego, gorzkiego.

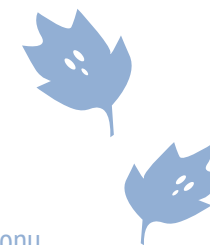
UPEWNIJ SIĘ, ŻE NIKT NIE JEST UCZULONY
NA TWOJE PROPOZYCJE ZAGADEK

LIŚCIE DUCHY

1. Potrzebne rzeczy:
- zbierz liście np. klonu,
 - farby: biała oraz czarna.

2. Jak zrobić:

- pomaluj na biało liście klonu,
- czarną farbą zrób oczy i usta.



MASKI

1. Potrzebne rzeczy:
- kredki, farby, flamastry i inne ozdobniki,
 - sznurek, wstążka, gumka.
2. Skorzystaj z szablonu na PPMAMY.PL

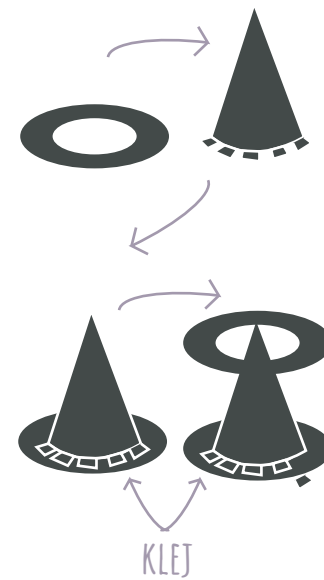
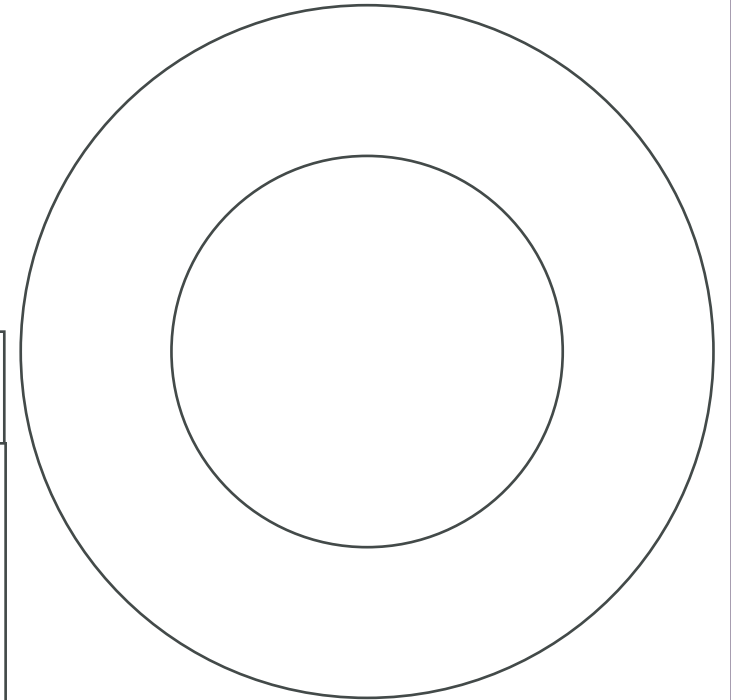
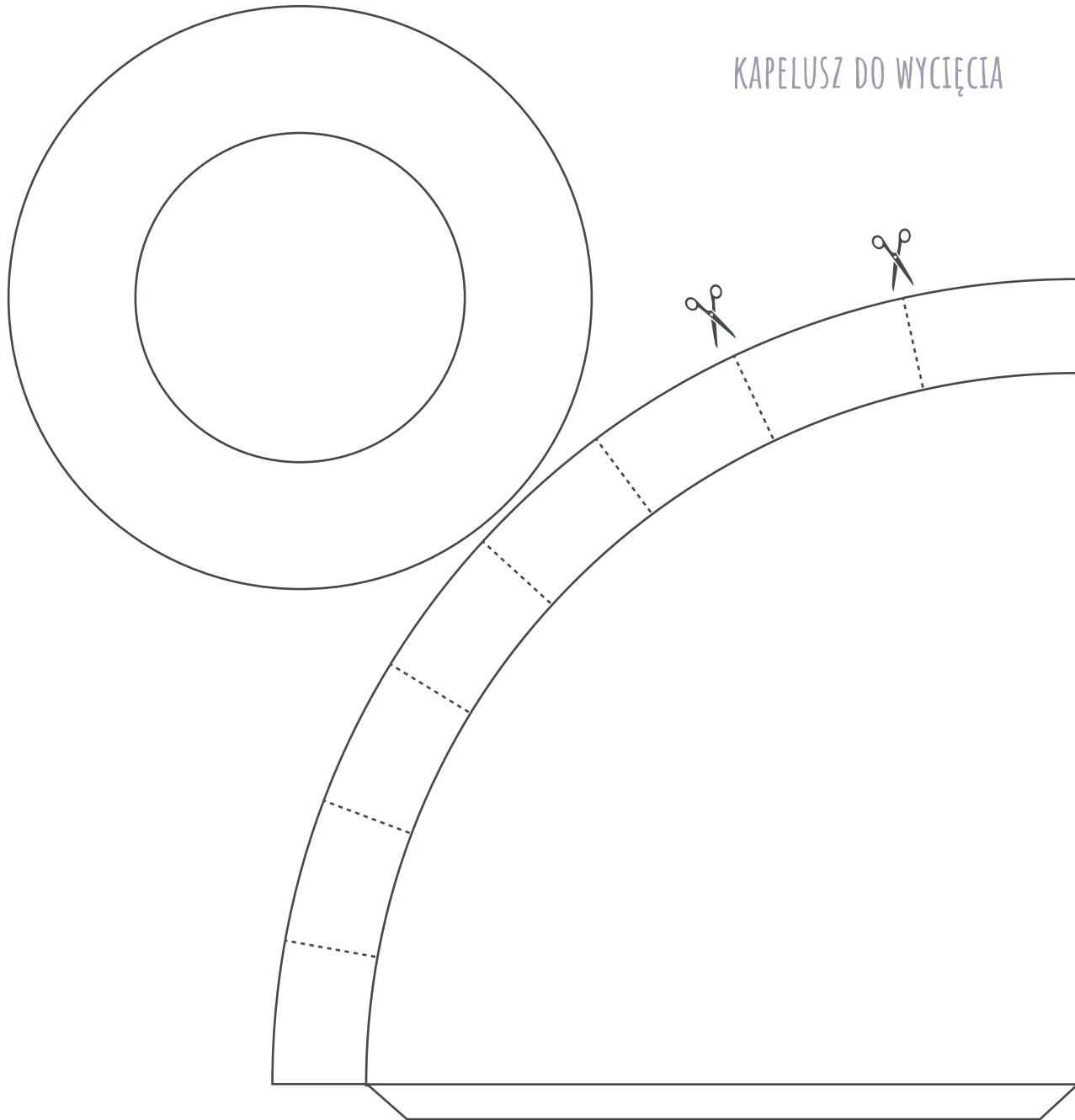
DYNIOWA GIRLANDA

1. Potrzebne rzeczy:
- kartka papieru,
 - farby, kredki, flamastry,
 - klej.
2. Skorzystaj z szablonu na PPMAMY.PL

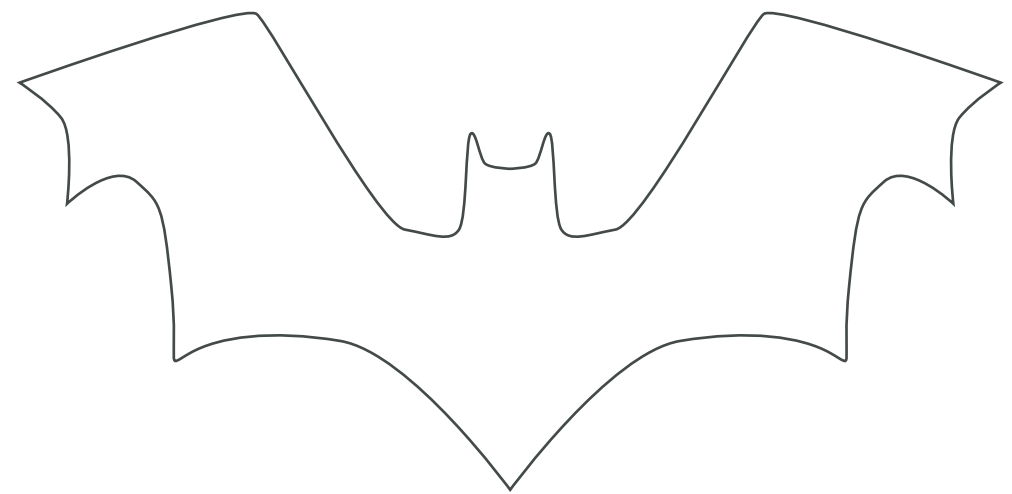
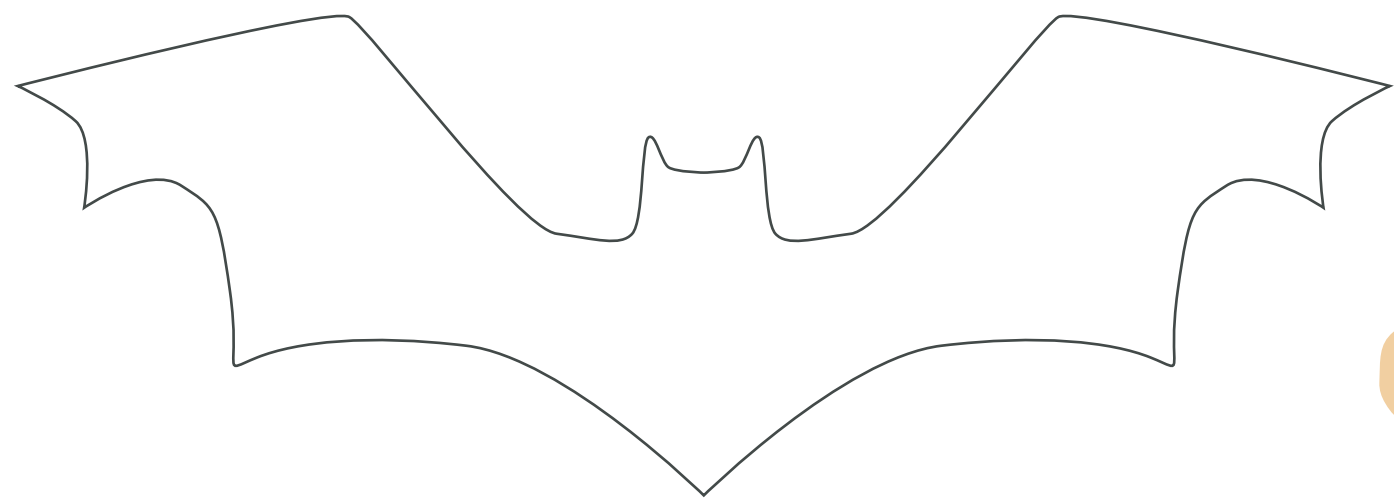
KSIĘGA WRÓŻEK I CZARODZIEJÓW

1. W księdze umieść np.:
- eksperymenty,
 - zagadki,
 - poproś gości o pamiątkowy wpis.
2. Skorzystaj z szablonu na PPMAMY.PL

KAPELUSZ DO WYCIĘCIA



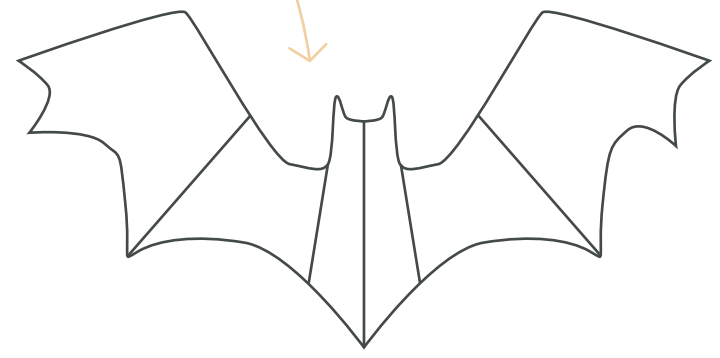
NIETOPERZ DO WYCIĘCIA



2. Przyklej sznurek



1. Stwórz efekt trójwymiarowy, pozaginaj skrzydła



ZAPROSZENIE

Święto Dyni

Party



POLECANE
PRZEZ MAMY

OD 2012 ROKU

BAŃKA W BAŃCE



DO MISKI WLEJ WODĘ, DODAJ 1 ŁYŻECZKĘ CUKRU
ORAZ 2 ŁYŻECZKI PŁYNU DO MYCIA NACZYŃ

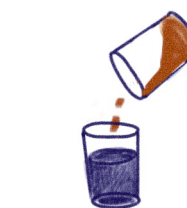


ZWILŻ STÓŁ/POWIERZCHNIĘ NA KTÓREJ BĘDZIESZ ROBIĆ BAŃKI,
ZAMOCZ SŁOMKĘ W ZROBIONYM ROZTWORZE,
ZBLIŻ SŁOMKĘ DO ZWILŻONEJ POWIERZCHNI I DMUCHNIJ W SŁOMKĘ
BY ZROBIĆ BAŃKĘ,
KOLEJNO ZAMOCZ W ROZTWORZE SŁOMKĘ I SPRÓBUJ ZROBIĆ BAŃKĘ W BAŃCE

KOLORY



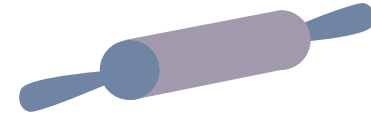
DO OLEJU DODAJ TROSKĘ BARWNIKA SPOŻYWCZEGO
I DOBRZE WYMIESZAJ



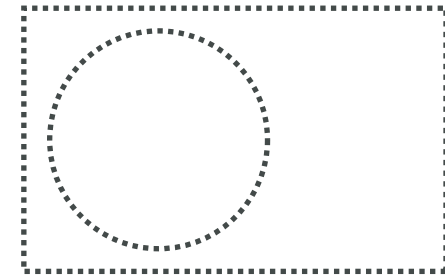
KOLEJNO DO WODY WLEJ MIESZANKĘ OLEJU Z BARWNIKIEM
OBSERWUJ ZACHOWANIE BARWNIKA

EKSPERYMENTY WYKONUJ POD NAZOREM ORAZ ZA POZWOLENIEM RODZICA

DUCHY Z GLINY SAMOUTWARDZALNEJ



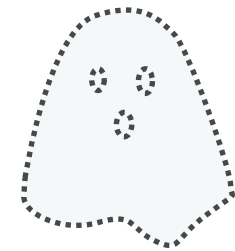
ROZWAŁEKUJ GLINĘ TAK BY MIAŁA 0,5 CM GRUBOŚCI



WYTNIJ KÓŁKO



NAŁÓŻ NA WĄSKĄ SZKLANKĘ
LUB INNY MAŁY, WĄSKI ELEMENT



UFORMUJ DUSZKA
DODAJ OCZY I USTA

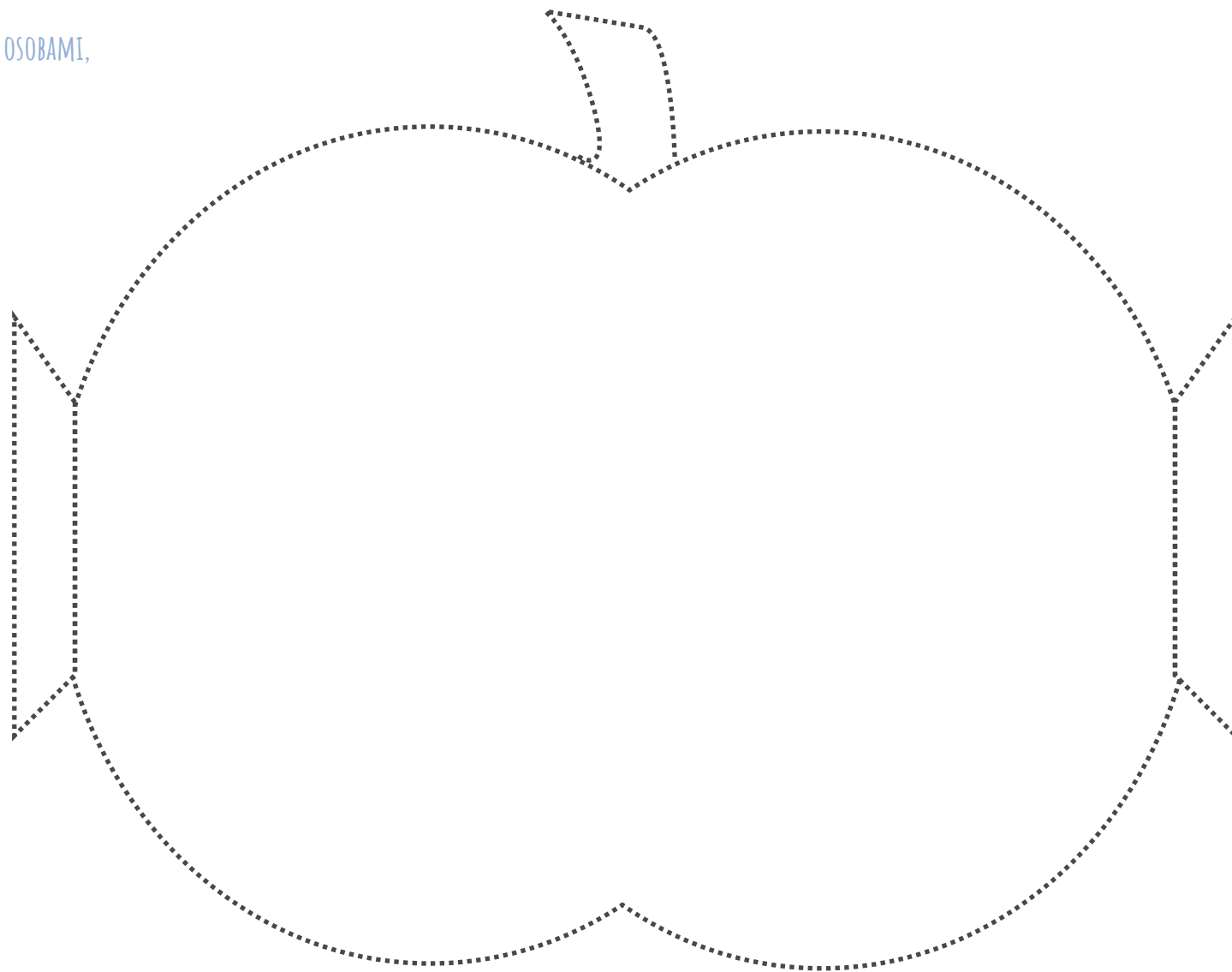


*Księga
Wrózek i Czarodziejów*

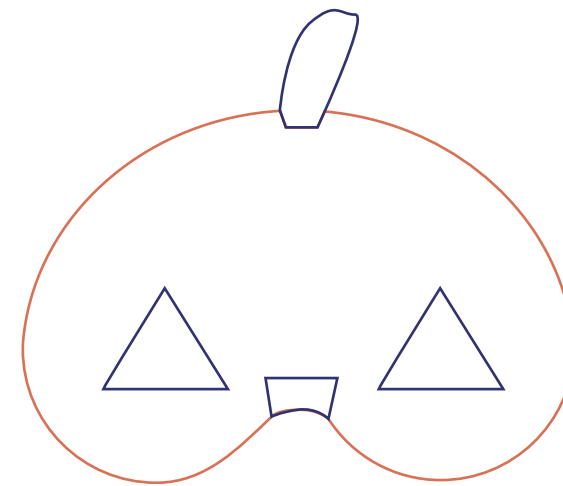
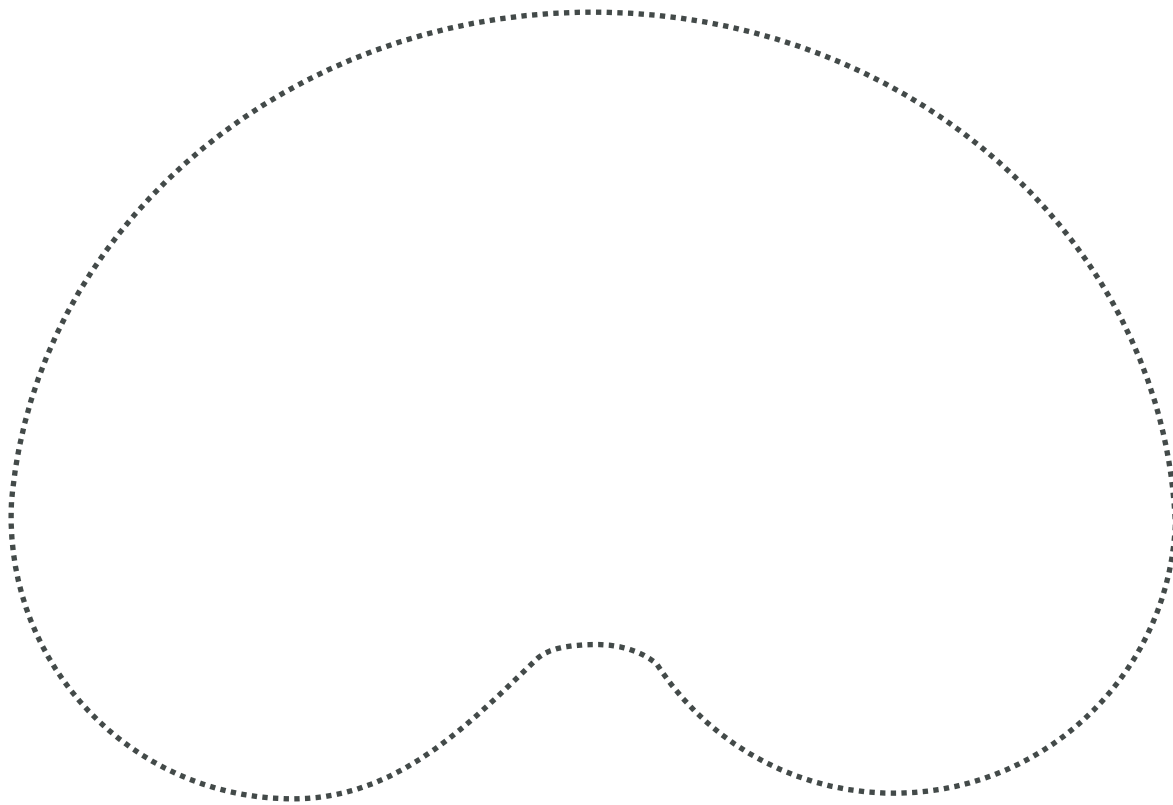
POLECANE[®]
PRZEZ MAMY
OD 2012 ROKU

DYNIOWA GIRLANDA

UDEKORUJ SWOJĄ DYNIĘ,
SKLEJ SWÓJ KAWAŁEK Z POZOSTAŁYMI OSOBAMI,
LUB ZRÓB KILKA WARIANTÓW
I SAM SKOMPONUJ SWOJĄ GIRLANDĘ



MASKI



DYNIA DO WYCIĘCIA

